

売地

名張駅

現況渡し

土地面積
公簿 196.89㎡

現況
その他

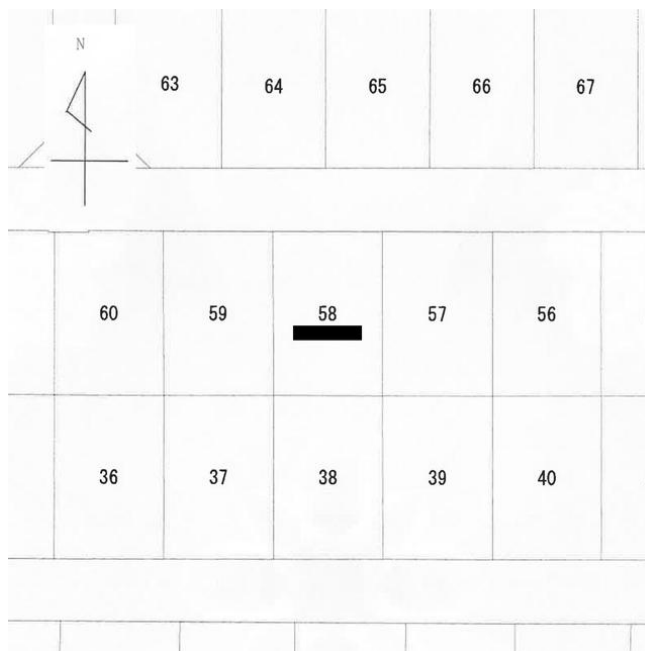
引渡し時期
即時



管理番号 4 5 2

チェックポイント！

都市ガス,電気,上水道,浄化槽



物件種目	売地		
最適用途	住宅用地		
最寄駅	名張		
土地面積	公簿 196.89㎡	私道面積 (共有持分)	
価格	200万円	坪単価	@3.36万円

物件所在地	三重県名張市梅が丘南5番町58		
交通	近鉄大阪線 名張 徒歩46分 バス13分 バス停 南3番町 徒歩3分		
土地権利	所有権	地目	宅地
都市計画	非線引区域	用途地域	1種低層
建ぺい率	60%	容積率	100%
他の法令上の制限			
地勢			
建築条件			
現況	その他		
引渡し(時期/方法)	即時 / 現況渡し		
開発許可番号			
接道状況(角地・間口)			
設備	都市ガス,電気,上水道,浄化槽		
備考			

この図面は物件情報の一部を抜粋して掲載しております。(現況優先)
付帯条件や別途料金等が発生する場合がありますのでご確認ください。

at home

infosheet 物件番号 69500310026

三重県知事免許(11)第1244号 〒518-0441 三重県名張市夏見94-9

富永不動産

TEL: 0595-63-3277 FAX: 0595-64-2555 定休日: 水曜日 年末、年始、夏期休暇

■取引態様: 専属専任